

[ Vzduch ]

[ Voda ]

[ Země ]

[ Buderus ]

Cenově výhodné  
solární pakety  
pro ohřev teplé vody



## Optimalizovaná systémová technika Buderus

Cenově zvýhodněný paket solárních kolektorů s kondenzačním plynovým kotlem

- solární kolektor Logasol SKE 2.0
- kondenzační kotel Logamax plus GB022
- kompletní solární stanice Logasol KS0105E
- solární bivalentní zásobník teplé vody Logalux SM300
- příslušenství pro různé uchycení kolektorů

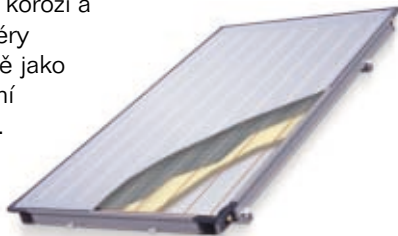
Teplo je náš živel

**Buderus**

## Solární kolektory Logasol SKE 2.0

### Vysoká efektivita za nízkou cenu

Deskové atmosférické solární kolektory Logasol SKE 2.0 jsou vhodné pro celoroční provoz a ideální pro solární ohřev teplé vody. Rám kolektoru je robustní z kompozitních materiálů s nízkou hmotností a vysokou mechanickou pevností, odolávající korozi a povětrnostním vlivům. Měděné pásové absorbéry s částečně selektivním povlakem zajišťují stejně jako jednovrstvé bezpečnostní sklo s vysokou solární propustností maximální využití solárního záření. Snadná montáž kolektoru díky rozsáhlému příslušenství. K dodání pouze ve svislém\* provedení.



Deskový kolektor  
Logasol SKE 2.0

25 let zkušeností  
SE SOLÁRNÍ  
TECHNIKOU



Rám z kompozitního materiálu:

- odolnost proti korozi a povětrnostním vlivům
- vysoká mechanická pevnost
- robustnost, trvanlivost a nízká hmotnost

Kolektor Logasol SKE	2.0
Výška x šířka x hloubka [mm]	2070/1145/90
Plocha celk./plocha absorb. [m <sup>2</sup> ]	2,37/2,2

\* Součástí solárních paketů

## Solární zásobníky Logalux SM

### Inteligentní akumulace energie

Bivalentní zásobníky pro ohřev teplé vody lze optimálně zvolit podle požadavků. Součástí zvýhodněného balení je provedení o objemu 300 litrů se dvěma výměníky tepla z hladkých trubek. Zásobníky jsou opatřeny patentovanou sklokeramickou termoglazurou Duoclean MKT modré barvy, která vyniká vysokou odolností vůči teplotním šokům, absolutní netečností vůči vápenatým usazeninám, a spolu s magnéziovou anodou slouží jako ochrana zásobníku proti korozi.



Komfortní standard:  
Zásobník teplé vody  
Logalux SM



Schématické znázornění solárních kolektorů, kompletní stanice Logasol KS0105E, bivalentního zásobníku Logalux SM300, kondenzačního kotle Logamax plus GB022, obslužné jednotky Logamatic RC35 a solárního regulátoru Logamatic SC20

## Prostorová obslužná jednotka

### Logamatic RC35

Obslužná jednotka Logamatic RC35 s venkovním čidlem umožňuje regulovat jeden vytápěcí okruh bez směšovače podle venkovní teploty, teploty prostoru nebo podle venkovní teploty s korekcí prostorové teploty. Obslužná jednotka Logamatic RC35 má programovatelné spínací časy s 8 standardními programy a grafickým znázorněním spínacích cyklů.



Logamatic RC35

Pro ohřev teplé vody je vždy k dispozici vlastní časový program. Všechny důležité informace – prostorová teplota, aktuální čas a den v týdnu – lze evidovat pomocí obslužné jednotky Logamatic RC35 a zobrazit jako „nešifrovaný text“ na osvětleném LCD displeji s grafickým zobrazením.

## Solární regulátor Logamatic SC20

Solární regulátor Logamatic SC20 umožňuje samostatnou regulaci solárních zařízení určených k ohřevu pitné vody. Osvědčená koncepce obsluhy „Stiskni a otoč“ a přehledný podsvícený segmentový LCD displej s animovaným piktogramem umožňují snadnou obsluhu a kontrolu funkce solárního zařízení. V automatickém provozu lze zjistit celou řadu provozních hodnot solárního zařízení (teploty na kolektorovém poli a v zásobníku, provozní hodiny čerpadla, otáčky čerpadla ...). Předností regulátoru je také optimalizované řízení provozu prostřednictvím funkce Double – Macht – Flow. Tato funkce umožňuje optimalizované nabíjení zásobníku změnou otáček oběhového čerpadla v solárním okruhu.



Solární regulátor  
Logamatic SC20

## Logamax plus GB022

### Nový kondenzační kotel pro každého

Moderní plynový kotel musí vyhovět celé řadě požadavků zejména na kompaktní rozměry, nízkou hmotnost a nízké emise. Optimálně by měl také obsahovat všechny hlavní bezpečnostní komponenty nutné k provozu otopné soustavy. To vše splňuje plynový nástěnný kondenzační kotel Logamax plus GB022.

### Úspory energie

Vzhledem ke stále rostoucím cenám zemního plynu je nutné zdůraznit úspornost, resp. účinnost kotle. Účinnost plynového kotle se obvykle vztahuje k výhřevnosti, a protože ta nezahrnuje kondenzační teplo vodních par obsažené ve spalinách, může teoretická účinnost nabývat až 111 %. Skutečná účinnost plynových kondenzačních kotlů je vzhledem ke ztrátám o něco nižší, obvykle se pohybuje mezi 103 - 108 %. U klasických „průtokových“ kotlů jsou hodnoty zřetelně nižší, ca 89 – 93 %. Ve skutečnosti úspory energie dosahují až 20 %, takže návratnost vyšší počáteční investice se dá očekávat mezi 3 – 4 lety.

### Výkonný a kompaktní

Hlavní srdce kotle představuje spirálový válcový výměník tepla z vysoce kvalitní slitiny hliníku a křemíku. Tato slitina je používána s nejlepšími výsledky v kondenzačních kotlích Buderus více než 25 let. Teplosměnná plocha výměníku byla rozšířena pro zvýšení výkonu kotle k přípravě teplé vody.

### Komfortní příprava teplé vody

Vysoké rozmezí výkonu předurčuje použití kotle Logamax plus GB022 i v objektech s malou tepelnou ztrátou při zachování nadstandardního komfortu přípravy teplé vody (TV). Kotle jsou dodávány v provedení „singl“, tzn. pro ohřev teplé vody přes bivalentní solární zásobník Logalux SM300.

### Inteligentní automatika

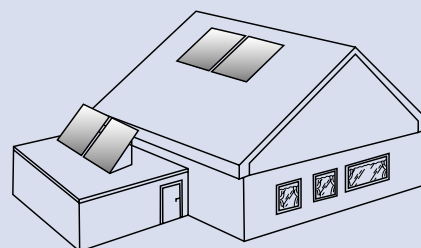
Kotel se vyznačuje vysokou schopností samoregulace. Uvnitř kotle jsou umístěna čidla, podle kterých kotel přizpůsobuje výkon a výstupní teplotu do otopné soustavy aktuální potřebě tepla ve vytápěném objektu. Hořáková automatika umožňuje připojení jakéhokoliv prostorového regulátoru, ale součástí balení je dodáván modulační regulátor Logamatic RC35 s venkovním čidlem.



Kompletní systémová řešení s optimálně sladěnými komponenty solárního a kotlového okruhu. Optimální kombinace solární techniky Logasol a úsporných kondenzačních kotlů Logamax plus

### Možnosti umístění deskových kolektorů na střechu

Možnost umístění dvou deskových solárních kolektorů Logasol podle požadavku instalace ve svislém (součástí solárních paketů) provedení na šikmou nebo plochou střechu anebo instalaci do střechy.



## Kompletní solární stanice

### Logasol KS0105E

Jednotrubková solární kompletní stanice Logasol KS0105E zajišťuje dopravu tepla absorbovaného kolektorem do zásobníku. Kompletní stanice Logasol jsou již vybaveny oběhovým čerpadlem solárního okruhu, průtokoměrem a zabezpečovacími komponenty jako je: pojistný, regulační a uzavírací ventil, plnicí a vypouštěcí ventil, kulový kohout s teploměrem, tepelnou izolací, klapkou samotiže a šroubením pro připojení expanzní nádoby. Solární okruh obsahuje bezpečnou, biologicky odbouratelnou celoroční nemrznoucí směs glykol-voda (Solarfluid) pro teploty -37 až +140°C.



Příklad instalace deskových solárních kolektorů na šikmé střeše pro ohřev teplé vody.

## Cenově výhodné solární pakety pro ohřev teplé vody – ceník

Popis	Objednací číslo	Cena v Kč
<b>Základní sestava :</b> obsahuje dva kolektory SKE 2.0 (svislé provedení), odvzdušňovač, solární kapalinu 20l, kondenzační kotel GB022-24, regulaci RC35 s venkovním čidlem, solární stanici KS0105E, regulaci solárního okruhu SC20, solární expanzní nádobu 25l, termostatický směšovač TV, bivalentní zásobník teplé vody SM300, čidlo TV	<b>SPA2</b>	<b>98 000,-</b>
<b>Příplatek k ceně základní sestavy dle druhu střechy :</b> obsahuje hydraulické připojení jedné řady, montážní sady pro jednu řadu kolektorů dle druhu střechy nebo krytiny		
Montáž nad šikmou střechu, tašková vlnková krytina	ST	-
Montáž nad šikmou střechu, břidlicová krytina	SB	1 700,-
Montáž nad šikmou střechu, plechová krytina	SP	3 300,-
Montáž na plochou střechu	PO	3 300,-

Váš kompetentní partner v oblasti vytápění:

**Bosch Termotechnika s.r.o.**  
obchodní divize Buderus  
Průmyslová 372/1, 108 00 Praha 10 - Štěrboholy  
Tel.: 272 191 111, Fax: 272 700 618  
E-mail: [info@buderus.cz](mailto:info@buderus.cz); [www.buderus.cz](http://www.buderus.cz)

# Buderus